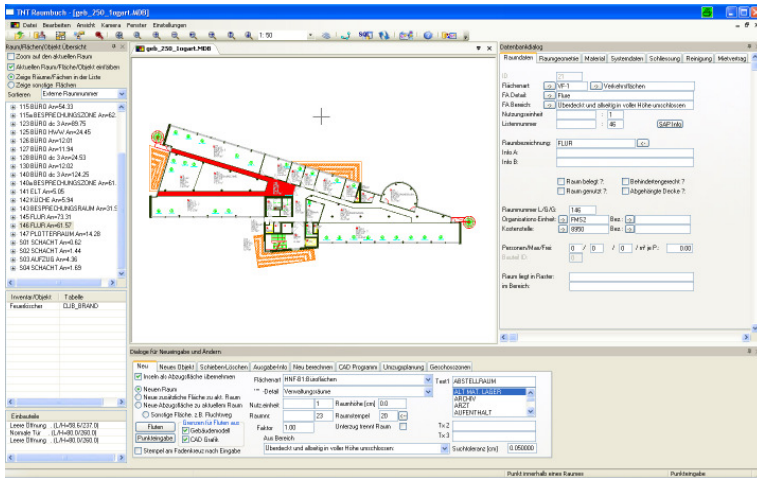


Artifex-Raum- und Flächenbuch



Auch das **Artifex-Raumbuch** vereint drei klassische bisher getrennt betrachtete Anwendungsgebiete miteinander:

1. **Nutzflächenberechnung nach DIN für den Planer**
2. **Raum/Flächendaten- und Objektmanagement für den Bestandsverwalter. (Facility-Manager) und**
3. **Massenermittlung für beide.**

Mit diesem Tool kann ein Planer nach Abschluss oder schon während seiner Tätigkeit ein besonders effektives Werkzeug an seinen Bauherren übergeben. Der Bauherr kann dann mit dem Artifex-Projektserver die Daten des Raumbuches projektübergreifend als Gebäude-Informationssystem und CAFM- Grundlage nutzen.

Die Ausgabe der Wohn- und Nutzflächenberechnung an einen Drucker / Plotter wird über ein benutzerspezifisches Werkzeug gesteuert.

Das Raumbuch hält alle Daten für ein Raum-, Objekt- und Flächenmanagement in einer offenen Datenbank.

Je nach Menge der Daten können hier MS Access, MS SQL Server oder Oracle benutzt werden.

Die Ergebnisse der Massenermittlung können an ein AVA-Programm übergeben werden.

Unsere Suchabfrage ermöglicht das einfache Auffinden und farbige Markieren von Räumen und Objekten.

Abfragen können gespeichert und in kombinierter Weise aufgerufen werden.

Themenpläne sind mit dieser Funktion einfach erstellt.

Wird nachträglich eine Wand verschoben, erfolgt automatisch eine Neuberechnung der

betroffenen Flächen.

Sämtliche Datenmasken sind frei konfigurierbar. Dabei bestimmen Sie, welche Daten erzeugt und verwaltet werden sollen.

Die Raumstempel zum freien Platzieren der Raumdaten in die Zeichnung sind individuell anpassbar.

Um ein Raumbuch zu erzeugen, muss kein Artifex-Gebäudeentwurf vorhanden sein. Die grafische Grundlage des Raumbuches kann auch eine normale DXF-Datei sein!

Alle im Raumbuch gespeicherten Daten können in Excel-Tabellen exportiert werden.

Durch eine direkte Anbindung an MS Access können auch alle von Ihnen gewünschten Berichte mit einem Assistenten erzeugt werden.

Optional können alle von Ihnen gewünschten Programmänderungen bzw. Erweiterungen auf der Grundlage eines von Ihnen erstellten Pflichtenheftes von uns umgesetzt werden.

Der Preis richtet sich nach Art und Umfang Ihrer gewünschten Anpassung.

Hier ist Platz für Ihre Notizen:



CLiB
Computerlösungen
im Bauwesen

